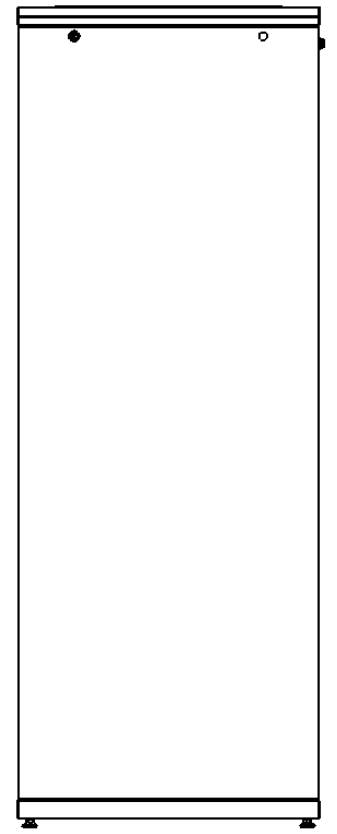
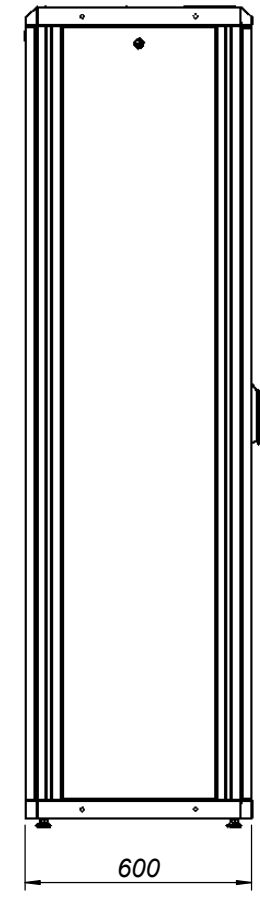
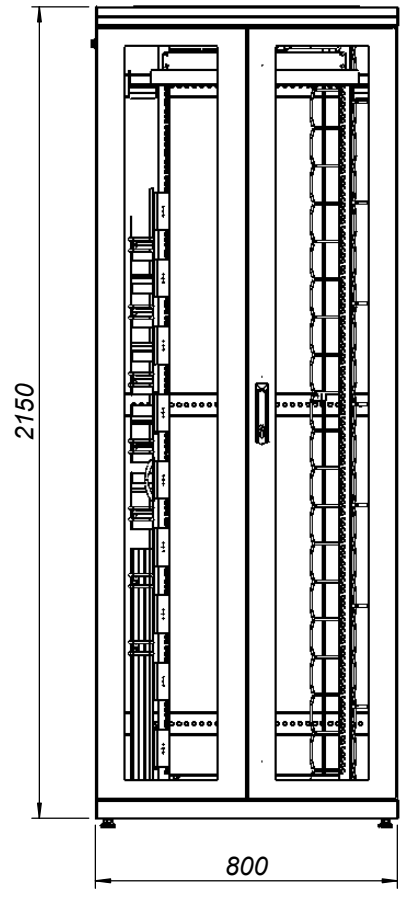
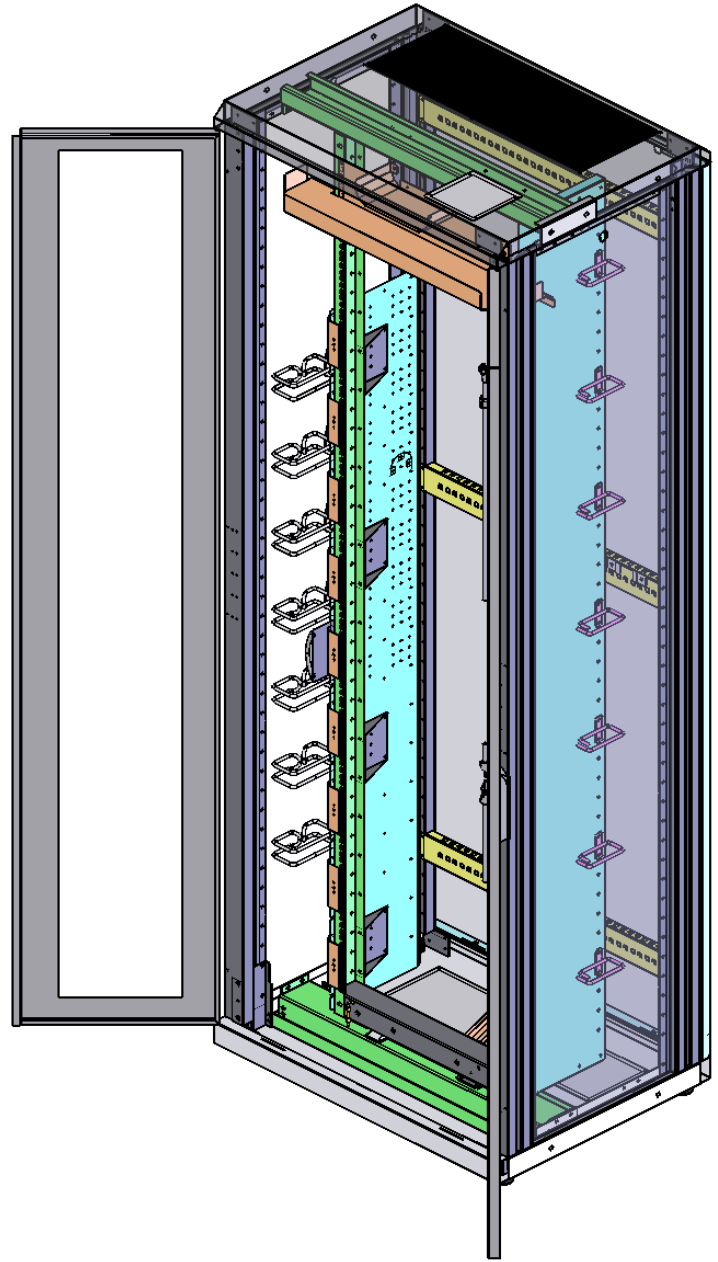




PROPRIETARY AND CONFIDENTIAL
 CONTAINED IN THIS DRAWING IS THE SOLE PROPERTY OF OLIVETEL S.A.
 ANY REPRODUCTION IN PART OR AS A WHOLE WITHOUT THE WRITTEN PERMISSION OF
 OLIVETEL S.A. IS PROHIBITED.
 PROPRIETÄR DATEN; ALLE RECHT ERHALTEN.

PROPRIEDADE E CONFIDENCIALIDADE
 O CONTEÚDO DESTA PLANILHA É EXCLUSIVA PROPRIEDADE DA OLIVETEL S.A.
 QUALQUER REPRODUÇÃO PARCIAL OU TOTAL SEM O CONSENTIMENTO ESCRITO DA
 OLIVETEL S.A. É PROIBIDA.
 COMUNICADO COMO SEGREDO EMPRESARIAL; RESERVADOS TODOS OS DIREITOS.



 olivetel s.a. Departamento de Projecto Project Department Projekt Abteilung www.olivetel.pt	PROJECTO: Project/Projekt: Bastidor FO	MATERIAL: Werkstoff: Chapa Aço carbono ST_12 TRATAM. DE SUPERFÍCIE: Surface Finishing/Oberflaeche: Pintura electrostática Ral 7035 80/120µ (Interior)
	DESIGNAÇÃO: Designation/Benennung: Vista Gerais	DESENHO Nº: Drawing Nº/Z. Nr.: Ficha Técnica
ESCALA: Scale/Maßstab: 1:50 Todas as dimensões em mm Units / Einheit: mm	PROJECTADO: Design by: Projekt: DESENHADO: Drawn by: Fernando M. 08-02-2010 Bearb.:	TOLERÂNCIAS GERAIS: Tolerances: DIN 7168-m Allgemeintoleranz: PESO: Weight: 107 Kg. Gewicht:
FORMATO: Size/Format: A4		OBSERVAÇÕES: Comments: Bemerkung: